

# Aviso

O conteúdo deste vídeo, bem como as opiniões aqui expressas pertencem exclusivamente ao criador e não refletem necessariamente os pontos de vista do FamilySearch International e da RootsTech.

*Minas*  
300 anos

CULTURA E  
TURISMO



**MINAS  
GERAIS**

GOVERNO  
DIFERENTE.  
ESTADO  
EFICIENTE.

Secretaria de Estado de Cultura e Turismo  
Superintendência de Bibliotecas, Arquivo Público e Equipamentos Culturais  
Diretoria do Arquivo Público Mineiro

# Os acervos sobre imigração do Arquivo Público Mineiro

# Introdução



O Arquivo Público Mineiro (APM) guarda acervos que registram mais de 300 anos de história de Minas Gerais em seus milhares de livros raros, documentos manuscritos, impressos, fotografias, mapas e filmes.

É um patrimônio de valor inestimável que materializa a memória e a identidade cultural do povo mineiro e que tem alguns de seus acervos reconhecidos pela Unesco.

A sede do APM ocupa um casarão nas proximidades da Praça da Liberdade, construído pela Comissão Construtora da Nova Capital e que serviu de residência de secretário e já foi sede da Prefeitura.

### Slide 3

---

1

Abranger não somente APM, mas acervos dos Museus, Biblioteca etc.

Lucas Fainblat; 19/02/2021

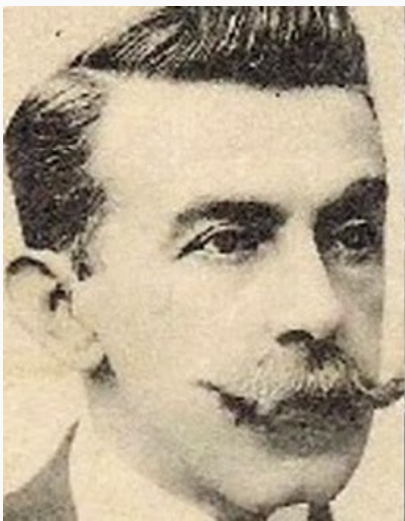
# A imigração em Minas Gerais



Família de colonos – local não identificado[1891-1900] -  
acervo da Secretaria da Agricultura.

- Minas Gerais começa a receber italianos no final do século XIX e foi o primeiro estado a ter um escritório na Europa para tratar de assuntos referentes à imigração;
- O ano de 1888 foi marcado pela assinatura de diversos contratos sobre a vinda de imigrantes para Minas Gerais;

# A imigração em Minas Gerais



David Moretzsohn Campista – 1863 - 1911

- A partir de 1894, o Estado celebrou grandes contratos para atrair imigrantes com destaque para a atuação de David Moretzsohn Campista, que dirigiu o serviço de imigração na Europa como comissário do governo mineiro em Gênova.
- Esses trâmites estão documentados nos acervos da Secretaria de Governo da Província e da Secretaria da Agricultura sob a guarda do Arquivo Público Mineiro.

# O acervo sobre imigração do APM



Os órgãos responsáveis pelo recebimento de estrangeiros e administração das hospedarias de imigrantes e dos núcleos coloniais em Minas Gerais:

- Secretaria de Governo da Província (1818-1898)
- Secretaria de Agricultura (1891-1957)
- 260 livros e 01 caixa
- Ofícios, relatórios, atas, livros de ponto, **mapas estatísticos**, registros de passagem pela enfermaria, movimento de entrada e saída, **títulos provisórios de terras e matrículas de imigrantes.**

# O acesso aos livros de matrícula

The screenshot displays the homepage of the SIA-APM (Sistema Integrado de Acesso do APM) website. At the top, the logo for the Arquivo Público Mineiro (APM) is visible, consisting of stylized letters 'A', 'P', and 'M' followed by the text 'ARQUIVO PÚBLICO MINEIRO'. To the right of the logo is a search bar with the placeholder text 'Pesquisar no sistema' and a magnifying glass icon. Below the search bar is a red navigation bar with the title 'SISTEMA INTEGRADO DE ACESSO DO APM' and several menu items: 'SOBRE O APM', 'ACERVO', 'BIBLIOTECA', 'ARQUIVOS MUNICIPAIS', 'MEMORIAL DA IMPRENSA', 'AJUDA', and 'FALE CONOSCO'. The main content area features a large section titled 'Acervo Iconográfico' with a description: 'Conheça o acervo de fotografias, desenhos, litogravuras, negativos e slides provenientes da administração pública e de coleções privadas que se encontram sob a guarda do Arquivo Público Mineiro.' Below this text is a link that says '...Saiba mais'. To the right of the text is a large, sepia-toned photograph of a young child with a large white bow in their hair. In the bottom right corner of the photograph, there is a small logo for 'SIA-APM SISTEMA INTEGRADO DE ACESSO DO APM'. Below the main content area, there is a section titled 'SOBRE o SISTEMA INTEGRADO de ACESSO do APM' with a subtitle: 'A Secretaria de Estado de Cultura e o Arquivo Público Mineiro - APM, no intuito de democratizar a consulta aos acervos documentais de Minas Gerais.' To the right of this text are the flags of Brazil and the United States.

ARQUIVO PÚBLICO MINEIRO

SIA-APM  
SISTEMA INTEGRADO  
DE ACESSO DO APM

Pesquisar no sistema

SISTEMA INTEGRADO DE ACESSO DO APM

SOBRE O APM ACERVO BIBLIOTECA ARQUIVOS MUNICIPAIS MEMORIAL DA IMPRENSA AJUDA FALE CONOSCO

Acervo Iconográfico

Conheça o acervo de fotografias, desenhos, litogravuras, negativos e slides provenientes da administração pública e de coleções privadas que se encontram sob a guarda do Arquivo Público Mineiro.

[...Saiba mais](#)

conheça mais...

SOBRE o SISTEMA INTEGRADO de ACESSO do APM

A Secretaria de Estado de Cultura e o Arquivo Público Mineiro - APM, no intuito de democratizar a consulta aos acervos documentais de Minas Gerais.

7



**SISTEMA INTEGRADO DE ACESSO DO APM**

[SOBRE O APM](#)

[ACESSO](#)

[BIBLIOTECA](#)

[ARQUIVOS MUNICIPAIS](#)

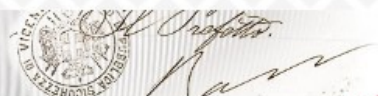
[MEMORIAL DA IMPRENSA](#)

[AJUDA](#)

[FALE CONOSCO](#)

**IMIGRANTES**

*registro de imigrantes em Minas Gerais, entre 1888 e 1901*



[Início](#) [Imigrantes](#) [Busca](#)

**PESQUISA AVANÇADA - IMIGRANTES**

**DICAS**

As palavras-chave com menos de 3 caracteres serão ignoradas. O preenchimento de todos os campos não é obrigatório.

NOME E/OU SOBRENOME

Tipo **Todos (E)** ▼

LIVRO

PÁGINA

DATA

NACIONALIDADE

 ▼

EMBARCAÇÃO

 ▼

ORDENAR POR

 Data ▼

CRITÉRIO DE ORDENAÇÃO

☒ Ascendente ☐ Descendente

EXECUTAR PESQUISA

LIMPAR

## IMIGRANTES

registro de imigrantes em Minas Gerais, entre 1888 e 1901



[Início](#)
[Imigrantes](#)
[Ficha](#)

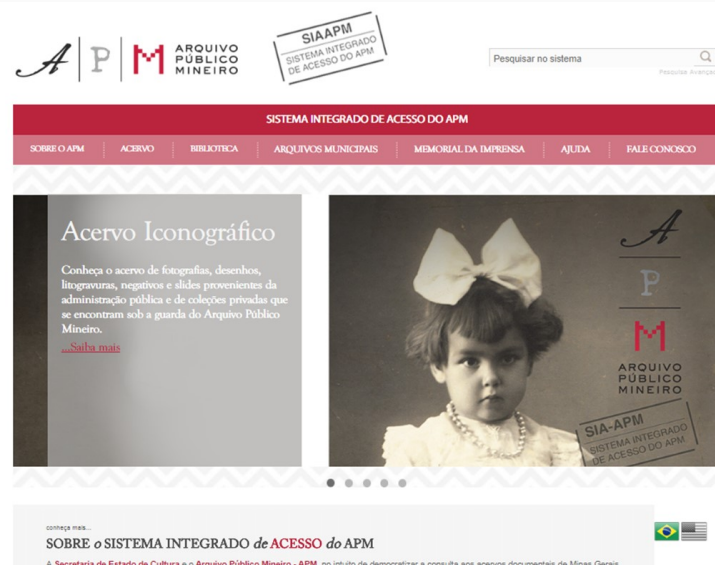
visualizar  
 IMAGENS

IMIGRANTES	
FUNDO/ COLEÇÃO	SECRETARIA DE AGRICULTURA
NOME	CARBONNI NIERINA - 2 ANOS CARBONI
SOBRENOME	CARBONI
LIVRO	SA-925 PAG.: 83
DATA	SD (DATA NÃO DEFINIDA)
NACIONALIDADE	ITALIANA
DEPENDENTES	CARBONI NIERINA - 2 ANOS CARBONI ATTILIO - 1/12 OBS. PERTENCEM A FAMÍLIA Nº65 NA PÁGINA 77
EMBARCAÇÃO	ALACRITÁ

# O acesso aos livros de matrícula

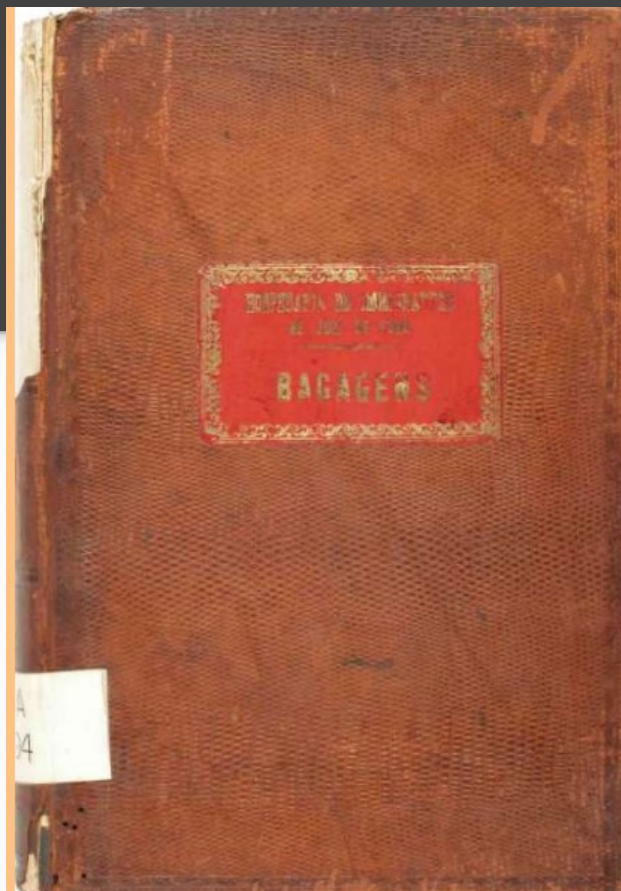
Matrícula dos imigrantes entrados na hospedaria de Bocaina do Estado de Minas Gerais e Jacome e a Tencura de Vapor Washington										Matrícula dos imigrantes de Pais de Fora, em virtude do contrato celebrado entre a Bela									
NÚMEROS										218									
Nº	Nomes	Idade	Sexo	Data de entrada	Nacionalidade	Religião	Profissão	Estado	Procedência	Nº	Nomes	Idade	Sexo	Data de entrada	Nacionalidade	Religião	Profissão	Estado	Procedência
217	Carim Augusto	17	M		Brasil					217	Carim Augusto	17	M		Brasil				
218	Roberto	17	M		Brasil					218	Roberto	17	M		Brasil				
219	Agustinho	17	M		Brasil					219	Agustinho	17	M		Brasil				
220	Agustinho	17	M		Brasil					220	Agustinho	17	M		Brasil				
221	Agustinho	17	M		Brasil					221	Agustinho	17	M		Brasil				
222	Agustinho	17	M		Brasil					222	Agustinho	17	M		Brasil				
223	Agustinho	17	M		Brasil					223	Agustinho	17	M		Brasil				
224	Agustinho	17	M		Brasil					224	Agustinho	17	M		Brasil				
225	Agustinho	17	M		Brasil					225	Agustinho	17	M		Brasil				
226	Agustinho	17	M		Brasil					226	Agustinho	17	M		Brasil				
227	Agustinho	17	M		Brasil					227	Agustinho	17	M		Brasil				
228	Agustinho	17	M		Brasil					228	Agustinho	17	M		Brasil				
229	Agustinho	17	M		Brasil					229	Agustinho	17	M		Brasil				
230	Agustinho	17	M		Brasil					230	Agustinho	17	M		Brasil				
231	Agustinho	17	M		Brasil					231	Agustinho	17	M		Brasil				
232	Agustinho	17	M		Brasil					232	Agustinho	17	M		Brasil				
233	Agustinho	17	M		Brasil					233	Agustinho	17	M		Brasil				
234	Agustinho	17	M		Brasil					234	Agustinho	17	M		Brasil				
235	Agustinho	17	M		Brasil					235	Agustinho	17	M		Brasil				
236	Agustinho	17	M		Brasil					236	Agustinho	17	M		Brasil				
237	Agustinho	17	M		Brasil					237	Agustinho	17	M		Brasil				
238	Agustinho	17	M		Brasil					238	Agustinho	17	M		Brasil				
239	Agustinho	17	M		Brasil					239	Agustinho	17	M		Brasil				
240	Agustinho	17	M		Brasil					240	Agustinho	17	M		Brasil				
241	Agustinho	17	M		Brasil					241	Agustinho	17	M		Brasil				
242	Agustinho	17	M		Brasil					242	Agustinho	17	M		Brasil				
243	Agustinho	17	M		Brasil					243	Agustinho	17	M		Brasil				
244	Agustinho	17	M		Brasil					244	Agustinho	17	M		Brasil				
245	Agustinho	17	M		Brasil					245	Agustinho	17	M		Brasil				
246	Agustinho	17	M		Brasil					246	Agustinho	17	M		Brasil				
247	Agustinho	17	M		Brasil					247	Agustinho	17	M		Brasil				
248	Agustinho	17	M		Brasil					248	Agustinho	17	M		Brasil				
249	Agustinho	17	M		Brasil					249	Agustinho	17	M		Brasil				
250	Agustinho	17	M		Brasil					250	Agustinho	17	M		Brasil				
251	Agustinho	17	M		Brasil					251	Agustinho	17	M		Brasil				
252	Agustinho	17	M		Brasil					252	Agustinho	17	M		Brasil				
253	Agustinho	17	M		Brasil					253	Agustinho	17	M		Brasil				
254	Agustinho	17	M		Brasil					254	Agustinho	17	M		Brasil				
255	Agustinho	17	M		Brasil					255	Agustinho	17	M		Brasil				
256	Agustinho	17	M		Brasil					256	Agustinho	17	M		Brasil				
257	Agustinho	17	M		Brasil					257	Agustinho	17	M		Brasil				
258	Agustinho	17	M		Brasil					258	Agustinho	17	M		Brasil				
259	Agustinho	17	M		Brasil					259	Agustinho	17	M		Brasil				
260	Agustinho	17	M		Brasil					260	Agustinho	17	M		Brasil				
261	Agustinho	17	M		Brasil					261	Agustinho	17	M		Brasil				
262	Agustinho	17	M		Brasil					262	Agustinho	17	M		Brasil				
263	Agustinho	17	M		Brasil					263	Agustinho	17	M		Brasil				
264	Agustinho	17	M		Brasil					264	Agustinho	17	M		Brasil				
265	Agustinho	17	M		Brasil					265	Agustinho	17	M		Brasil				
266	Agustinho	17	M		Brasil					266	Agustinho	17	M		Brasil				
267	Agustinho	17	M		Brasil					267	Agustinho	17	M		Brasil				
268	Agustinho	17	M		Brasil					268	Agustinho	17	M		Brasil				
269	Agustinho	17	M		Brasil					269	Agustinho	17	M		Brasil				
270	Agustinho	17	M		Brasil					270	Agustinho	17	M		Brasil				
271	Agustinho	17	M		Brasil					271	Agustinho	17	M		Brasil				
272	Agustinho	17	M		Brasil					272	Agustinho	17	M		Brasil				
273	Agustinho	17	M		Brasil					273	Agustinho	17	M		Brasil				

# Dados sobre o acesso

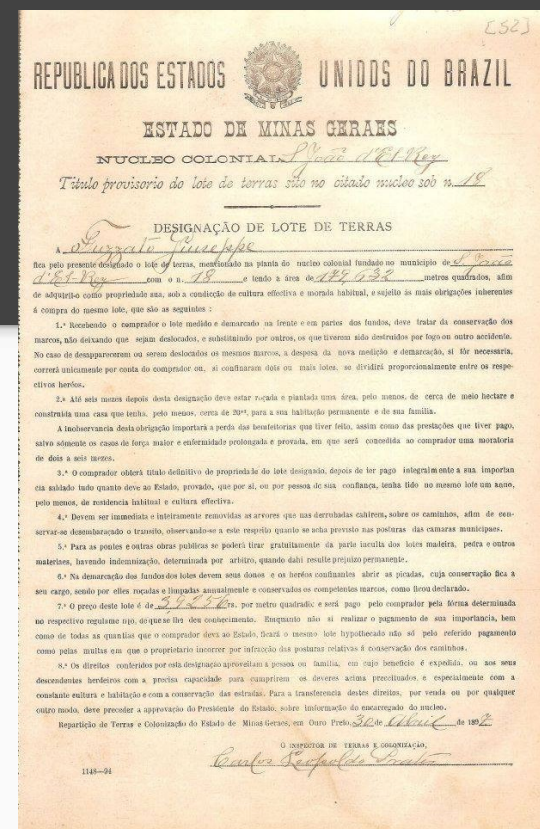


- O Sistema Integrado de Acesso do Arquivo Público Mineiro tem cerca de **300.000** acessos anuais;
- Desde que foi ao ar por meio da internet, o site contabiliza quase **3.000.000** de acessos;
- Deste número, cerca **1.800.000** acessos, ou seja, 60% do total foram de **usuários interessados em pesquisar informações sobre imigrantes.**





Capa de um livro de registro de bagagens de imigrantes – acervo da Secretaria da Agricultura.



Título provisório de terras do núcleo colonial São João del-Rei - 30/04/1897 – acervo da Secretaria da Agricultura.

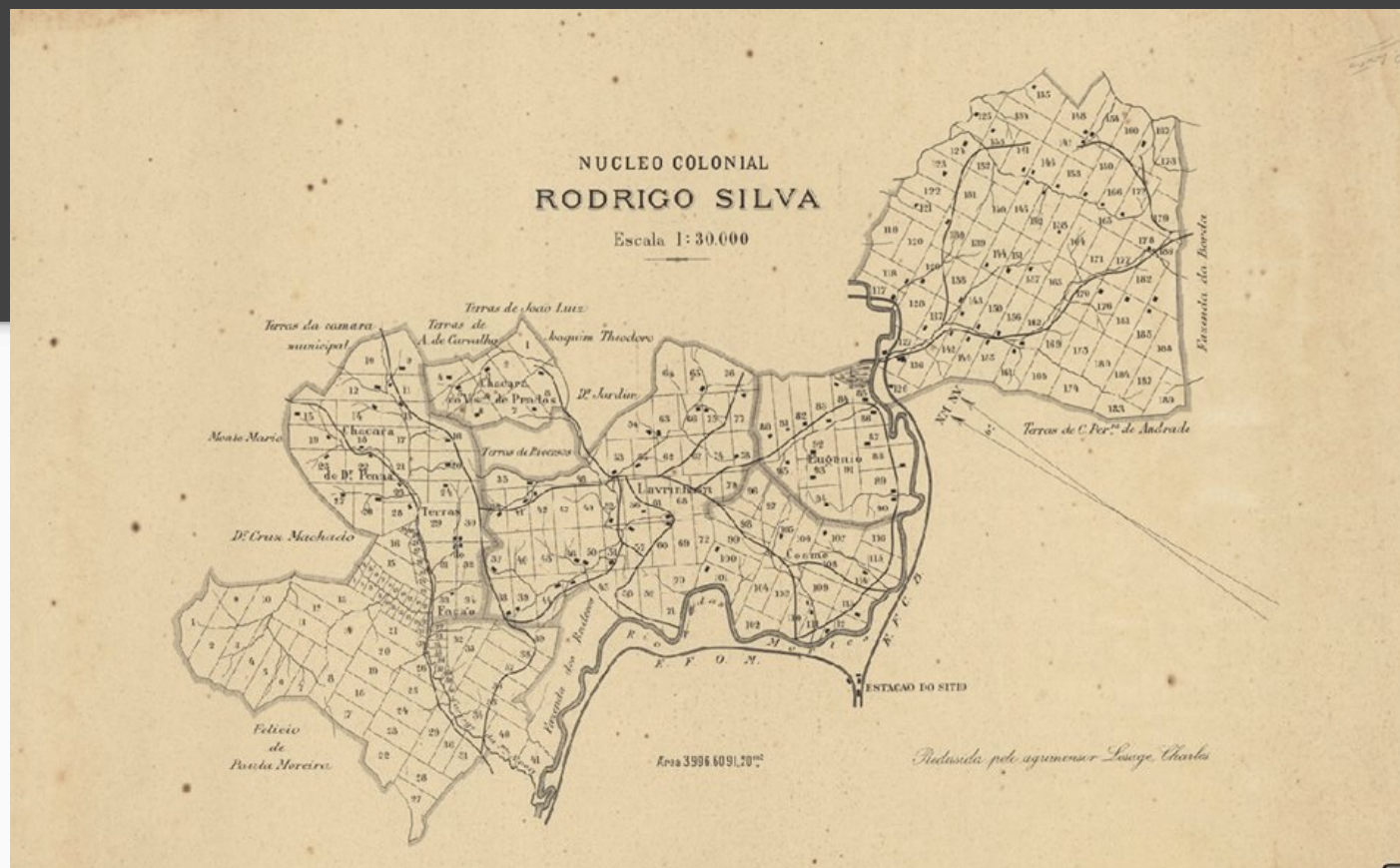
# ESTADO DE MINAS GERAES 1º Districto

29

Resumo da sahida de immigrantes na hospedaria de immigrantes de Juiz de Fora durante o mez de Junho de 1896

Nacionalidade	Idade					Sexo		Est. civil			Religião		Profissão			Nome do Vapor	Total	Observações
	Menos de 10 annos	De 10 a 15 annos	De 15 a 20 annos	De 20 a 25 annos	De 25 a 30 annos	Masculino	Feminino	Casados	Solteiros	Viuvas	Catholicos	Acatholicos	Agricultores	Artistas	Sen. profissão			
Italianos	123	15	33	40	115	77	107	107			214		175		32	Minas	214	Est. em 4
Italianos	8				7	1	2	5			8		8				8	espectaculo
Italianos	69	10	20	18	55	57	92	65			125		117		15	Rio	125	2
"	4	4	5	1	8	6	4	12			14		13		1	S. Raggio	14	4
Italianos, Allemaes e Portuguezes	31	1	9	2	23	19	17	25			62		61		2	Madrague	62	4
Italianos e Austriacos	17	7	6	2	13	17	9	53			22		21		2	Alacuta	22	7
Italianos	140	21	45	33	142	104	107	139			246		218		23	Colombo	246	11
Portuguezes e Italianos	1			1	3	2	11	1			5		4		1	Idilio Raggio	5	15
"	2			1	2	1	2	1			3		2		1	"	3	17
Italianos	157	21	41	33	105	107	105	106			210		187		23	Montevideo	210	19
Italianos	11				4						4		4			"	4	"
Italianos	4			1	2	3	4	1			1		4		1	S. S. S. S.	5	21
Italianos	535	93	168	122	492	415	427	438			911		789		121		911	
Italianos	15	3	11	4	15	10	10	15			32		21		2	Italia	32	24 junho
	548	96	172	126	510	425	437	451			942		817		125		942	
Movimentos de Juiz de Fora	131	15	33	40	122	100	110	112			222		183		39		222	partiram as minas de junho
Total	417	78	139	86	355	332	321	339			720		634		56		720	

Página de livro de registro de movimento de imigrantes na hospedaria de Juiz de Fora – 1896 – acervo da Secretaria da Agricultura



Planta do Núcleo Colonial Rodrigo Silva com a divisão dos lotes dos colonos – Barbacena (MG) – [1891-1900] – acervo da Secretaria da Agricultura.



# Venha nos conhecer!

Denis Soares da Silva  
Coordenador do Núcleo de Arquivos Permanentes  
Arquivo Público Mineiro

Av. João Pinheiro, 372 – Funcionários – Belo Horizonte – Minas Gerais

denis.silva@secult.mg.gov.br

[www.siaapm.cultura.mg.gov.br](http://www.siaapm.cultura.mg.gov.br)



@arquivopublicomg